

CAUAシンポジウム2013 in 大阪

MOOCの進化と質保証

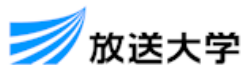
山田 恒夫

放送大学 教育支援センター

大学ICT推進協議会学術・教育コンテンツ

共有流通部会 (AXIES-csd)

日本オープンオンライン教育推進協議会
(JMOC)



公開大学

- 公開大学（Open University）
- 日本では
放送大学（OUJ）
名称変更は英語のみ
生涯学習機関としての位置づけ
「いつでも、どこでも、だれでも」
入口は易く出口は難い

MOOC

Massive	大規模	(数万ー十数万)
Open	公開	
Online	オンライン	(遠隔)
Course	教材配信でなく授業、 単位や学位も	

ScalableなLMSだけでは不十分
他に何が必要？

MOOCとOCWの相違

[OCW] 授業資料（授業映像を含む）など教育コンテンツの公開（配信）

[MOOC] 教育そのものの公開

- 教育効果（質）の保証
- インタラクティブな指導
誰が？（教員/TA/ピア/機械）
- 評価と認定
誰が？（教員/プロバイダー/第3者機関）

MOOCとオンライン教育との相違

[既存のオンライン教育]

遠隔大学等が提供、ただし、公開ではなく、従来の遠隔（通信）教育の延長

[MOOC]

- 大規模であるため、指導や修了認定に新たな仕組みが必要
- （少なくとも一部は無償で）公開するため、新たなビジネスモデルが必要
- LMSのscalabilityの問題ではない

MOOCsの発展段階

答え

- 1) 新しいOERの1つ
- 2) オープン教育の新たなモデル
公開大学にとっては十分な脅威
- 3) 高等教育の新たなモデル
高等教育は「大学」の独占ではなくなる

MOOCsの発展段階

段階	高等教育におけるインパクト	指標 (例、脱落率)	質保証
Stage 1: 新型OER	限定的 教育の質の改善の手段 (反転授業、双方向性)	80-90% 以上	バッジ 修了証 (Certificate)
Stage 2: オープン教育の 新たなモデル	公開大学 (通信制大学) にとって十分な脅威	通信制大 学並み	提供大学 (認証 機関) の修了証 正規クレジット
Stage 3: 高等教育・生涯 学習の新たなモ デル	伝統的な大学モデルに並 立する高等教育・生涯学 習モデル (高等教育は「大学」の 独占物ではなくなる)	通学制大 学並み	第3者機関によ るコース認証

コース認証：米国における 高等教育機関認証機関（CHEA）の議論

Inside **ACCREDITATION** *with the President of CHEA*

Volume 9, Number 1, November 7, 2012

MOOCs and Accreditation: Focus on the Quality of "Direct-to-Students" Education

Judith S. Eaton

We are again talking about innovation in higher education and it is a refreshing change. The most conspicuous, challenging and controversial subject of these discussions is MOOCs – massive open online courses. MOOCs such as Coursera, Udacity and edX, all launched in early 2012, have received extensive media coverage accompanied by a lot of commentary. What type of education is offered here? Will it last? How do we judge its quality? Is there a role for accreditation?

MOOCs: "Direct-to-Students" Education

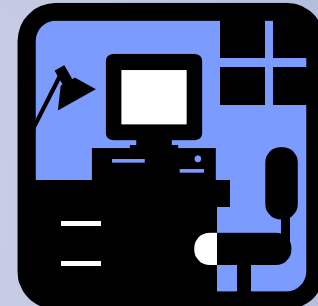
MOOCs are a form of direct-to-students education: Students do not need to enroll in a college or university; offerings are available on-demand to anyone. Students do not need to become involved in a federal or state student assistance program, paying little (even as compared to lower-cost community college tuition) or nothing for the offerings. Students are not bound by an academic calendar with semesters or courses and they are not part of a

反転授業 Flipped Classroom

従来型授業

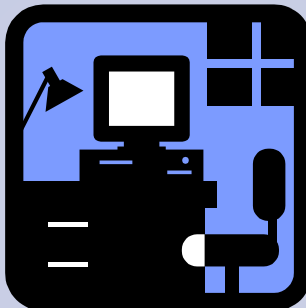


講義・演習



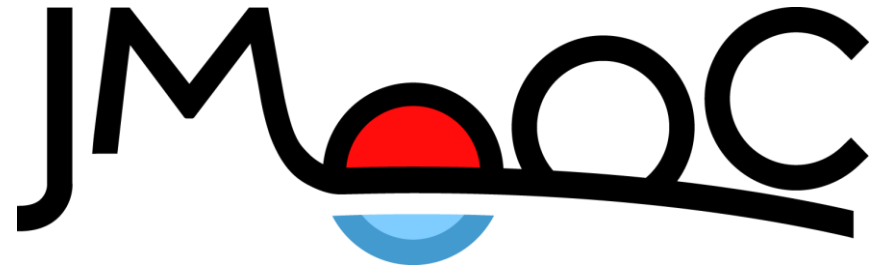
予習・復習

反転授業



講義・コースウェア演習・発展学習





JMOCの組織と活動について

- 日本人による日本とアジアのための「**学びによる個人の価値を社会全体の共有価値へ拡大するMOOC**」
の実現を産学の連携によって強力に牽引します。
- 大学にとってのMOOC
 - 反転学習の活用などによる効果の高い教育への転換
 - アジアを中心とした日本をより深く理解してもらえ
る留学生の増加
- 企業にとってのMOOC
 - 効果的・効率的な人材育成／任用／採用手段
 - アジアを中心とした優秀な人材の確保

JMOOCの組織



- 形態： 一般社団法人（非営利）
- 登記： 本日の設立総会を受け、11/1設立予定
- 時限運営： 5年間の時限法人として設立
3年目に5年以降の存続可否の中間
判断を第3者による評価により実施
- 財政基盤： 会員の大学、企業、団体からの
会費を基盤とし、目的達成毎に
公的助成に応募

会 員



会員

正会員

正会員

大学（主要大学）、企業（50社目標）：
会費 10万円/年・口、5口以上

特別会員

特別会員

グローバル大企業（5社目標）：
会費 500万円/年・口

協賛会員

協賛会員

非営利団体、教育機関、学会など：
会費 2万円/年・口、5口以上

個人会員

個人会員

教員、研究者、一般社会人：
会費 1万円/年

活 動 (1)



- 教員推薦
 - － 内外の学習者から期待される教員/コースを推薦し、オンライン講座の提供を支援
- 開講時期： 2014年春より順次

JMOC推薦教員リスト		
大学名	講師名	専門領域
大阪大学	狩野裕教授	統計学・データ分析
九州大学	井上仁准教授	コンピュータサイエンス
京都大学	(選定中)	
慶應義塾大学	村井純教授	コンピュータサイエンス
国際教養大学	ダレン・J・アシュモア准教授	日本研究
東京大学	本郷和人教授	歴史学
広島大学	安武公一 講師	経済・金融
文化学園	複数の教員による	文化と服飾の歴史
放送大学	山田恒夫教授 + (国際交流基金)	日本語入門(A1)レベル
北海道大学	重田勝介准教授	教育
明治大学	森川嘉一郎准教授	サブカルチャー論
早稲田大学	田中愛治安教授	政治過程論

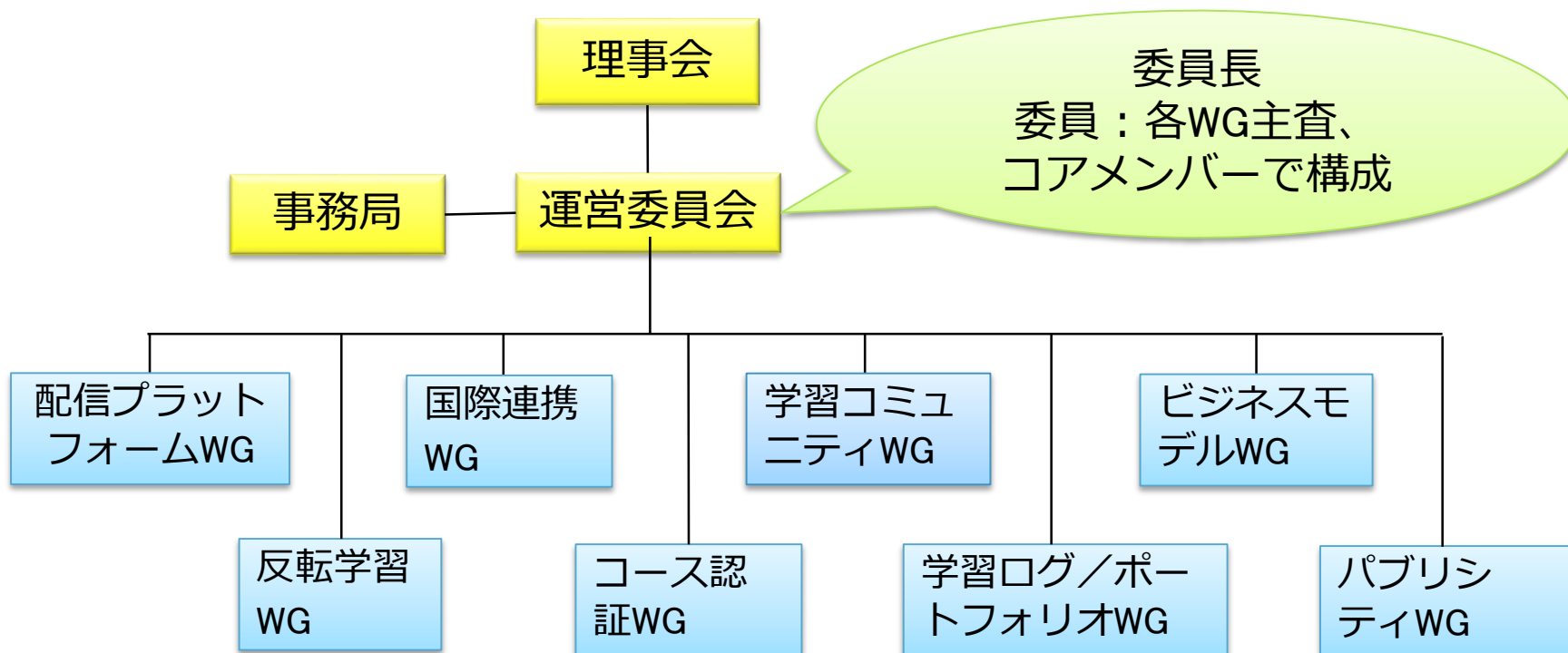
活 動 (2)



- MOOCおよびその活用に関する普及活動
 - Webサイト www.jmooc.jp
 - 講演会、国際会議の開催
 - 11/19 JMOC設立総会および講演会
 - 1月頃 JMOC新春講演会
 - 3月頃 JMOC開講講演会
 - 来春以降国際シンポジウム等

活動(3)

- 技術・制度・政策・組織などに関する検討
- 会員企業／大学からの委員により各課題を検討し、結果を運営委員会を通じ共有可



*OUJ-MOOC

放送大学MOOC

- ◆ 日本語教育教材
- ◆ 渡日前留学生およびその家族のための
日本語初級講座
- ◆ 国際交流基金日本語国際センターとの共同制作
- ◆ ヨーロッパ言語参照枠 (CEFR) 対応
JF日本語教育スタンダード A1対応
「まるごと」準拠



Content

- ◆ マルチメディア電子教科書
- ◆ iBook, ePub3対応予定
- ◆ Powered by CHILO Book @ TIES Consortium

- ◆ 将来
EDUPUB (IDPF + IMS Global)対応予定

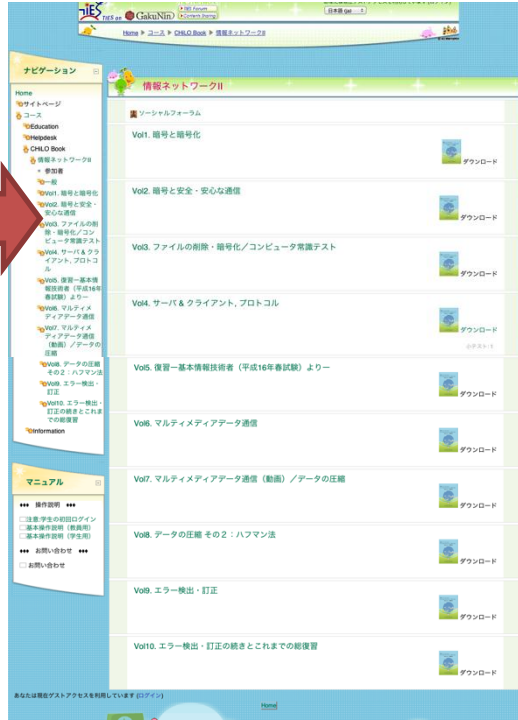


Learner Interface

CHiLO Book



Moodle HUB
CHiLO Bookを探す



CHiLO Book
ダウンロード



Book Shelf

Moodle

Learning App提供

学習履歴

サーバとクライアント
3. メールサーバとメールクライアント



と要求を出します。すると、メールサーバが受け取ったメールを
メールサーバ「わかりました」
という形で他のメールサーバに伝えていくのです。
これが電子メールのデータのやり取りにおけるメールサーバとメールクライアントの関係です。

もうひとつの例はメールです。
電子メールを送ったり受け取ったりする際、我々はメールクライアント、「メールソフト」を使います。その際、実はこのメールソフトが直接電子メールを相手に送り届けるのではなく、その間には「メールサーバ」と呼ばれるサーバが存在しています。
クライアントであるメールソフトがメールサーバに対して、
メールソフト：「メールを送って下さい」



CHiLO Book
学習する

- ◆ 学習管理システム (LMS)
- ◆ 認証連携システム (“学認” by NII)
- ◆ e-Portfolio
- ◆ 素材リポジトリ (Federation by GLOBE referatory)
- ◆ 将来的に
 - IMS QTI, LTI, SIS
 - IMS Caliper (Metrics & Learning Analytics)

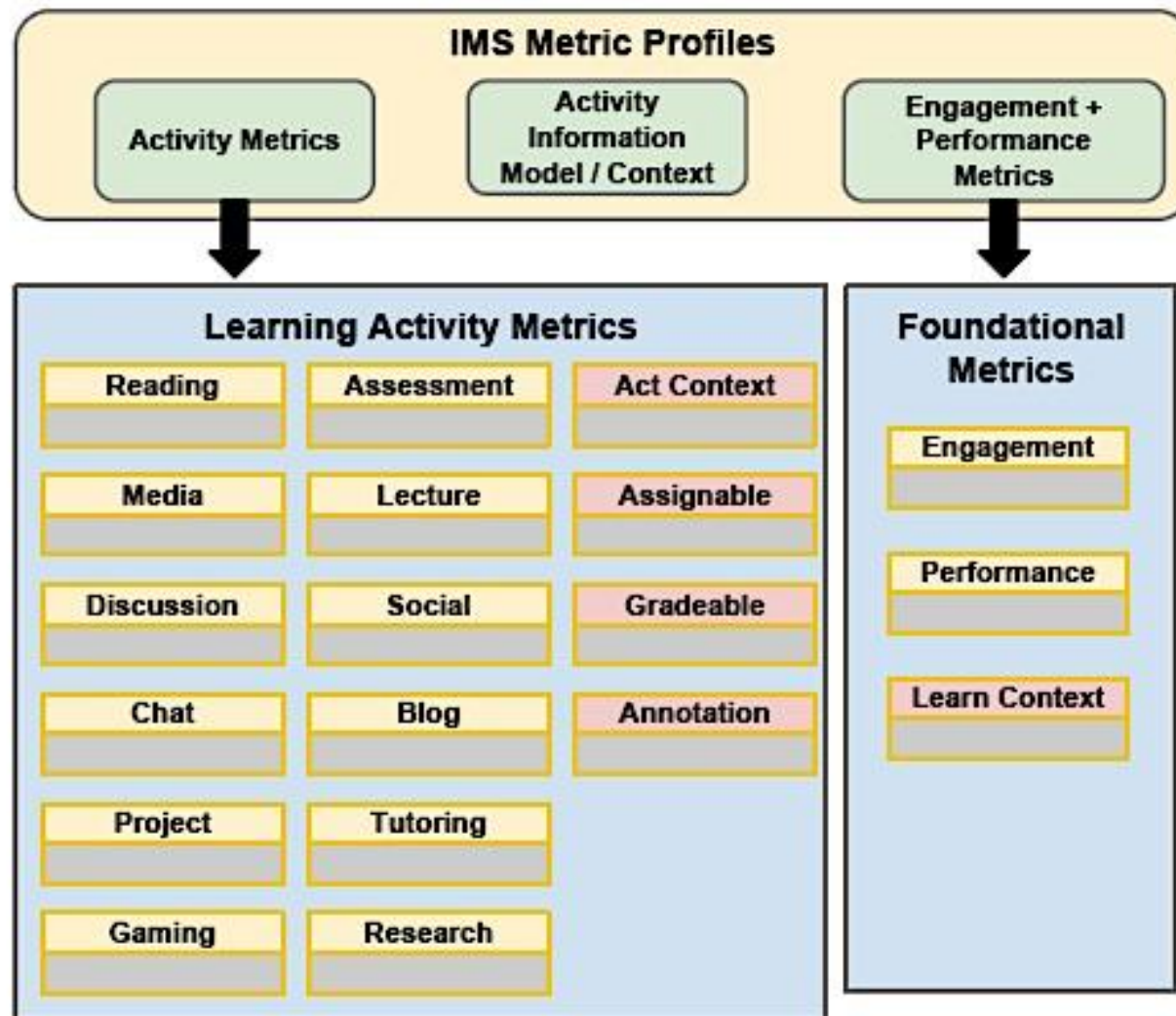
MOC for オープン & 有償コンテンツ
“Joint & Interoperable”
“Cloud & Scalable”

MOOC & SPOCのための統合基盤

Backend Systems

IMS Caliper

Sensor API Metric Profiles Contextualize Events



- ◆ 学習オブジェクト(Learning Object)
- ◆ メタデータ(LOM)付与
- ◆ 本格ドラマ型スキット採用
- ◆ 電子教科書型(集中型・Single Tasker向き)
と見流し型(Multi Tasker向き)

“Personalized & Connected”

一人一人に合わせた

+ 教員・学習者のつながった

Instructional Design

ドラマ型スキット





Our Lecturer now coming!

お問合せ先

放送大学 MOOC プロジェクト

tsyamada@ouj.ac.jp

JMOOC事務局

yamada@jmooc.jp