

# ITを活用した大学の地域貢献



稚内北星学園大学  
金山典世

[kanayama@wakhok.ac.jp](mailto:kanayama@wakhok.ac.jp)



# はじめに

## ■ 地域への貢献

### － 市民講座など

- ◆ インターネットに関する市民講座
- ◆ '96から実施、'99には殺到
- ◆ 既に千人を超える

### － サマースクール

- ◆ 千人を超える

### － 映像関係 NPO法人映像コミュニティ・ムーブユー

- ◆ <http://www.moovu.net/>

### － 地域ネットワーク



# NPO法人ムーブユー

## ■ 設立経緯

- 稚内北星学園大学における平成14年のドキュメンタリー制作講座がきっかけ
- 講座の受講生たちは、宗谷を舞台にドキュメンタリー映像を制作、上映会を開催
- 各種地域情報を映像化してインターネットで発信
- 平成15年のNPO法人発足

## ■ 宗谷の知られざる魅力を多くの人々に知ってもらうことを目的に活動

## ■ 映像だけではなくサイト構築なども

- さいほくネット <http://www.saihoku.net/>



# 稚内地域ネットの歴史

- 1994年 近隣高校、中学とのINS接続
- 1996年 無線LANを用いた接続実験
- 1999年 旧郵政省通信総合研究所(CRL)との共同実験 3高校4中学
- 2003年 17Km遠方 宗谷中を接続
- 2003年度 共同研究終了
- 2004年度 研究継続(実験ネット設備譲渡)
- 2006年「条件不利地域におけるワイヤレスブロードバンド構築に関する調査検討会」  
北海道総合通信局・北海道テレコム懇談会
- 2006年度 23Km遠方 天北小中を接続★



# 稚内市のデータ

- 面積            760.80Km<sup>2</sup>  
                     37位/740市            (73位/1842市町村)
- 人口            608位('05?)            41,120人('07/03)
- 分布
  - ＝ 市街地            36,895人            (都市計画区域 23.1Km<sup>2</sup>)
  - ＝ 郡部            4,700人
- 人口密度            759位
- 3%の地域に、90%の人が



# 稚内市市街地



全国37位/740市

総面積

760.80Km<sup>2</sup>

(’05/07/07現在)

20Km



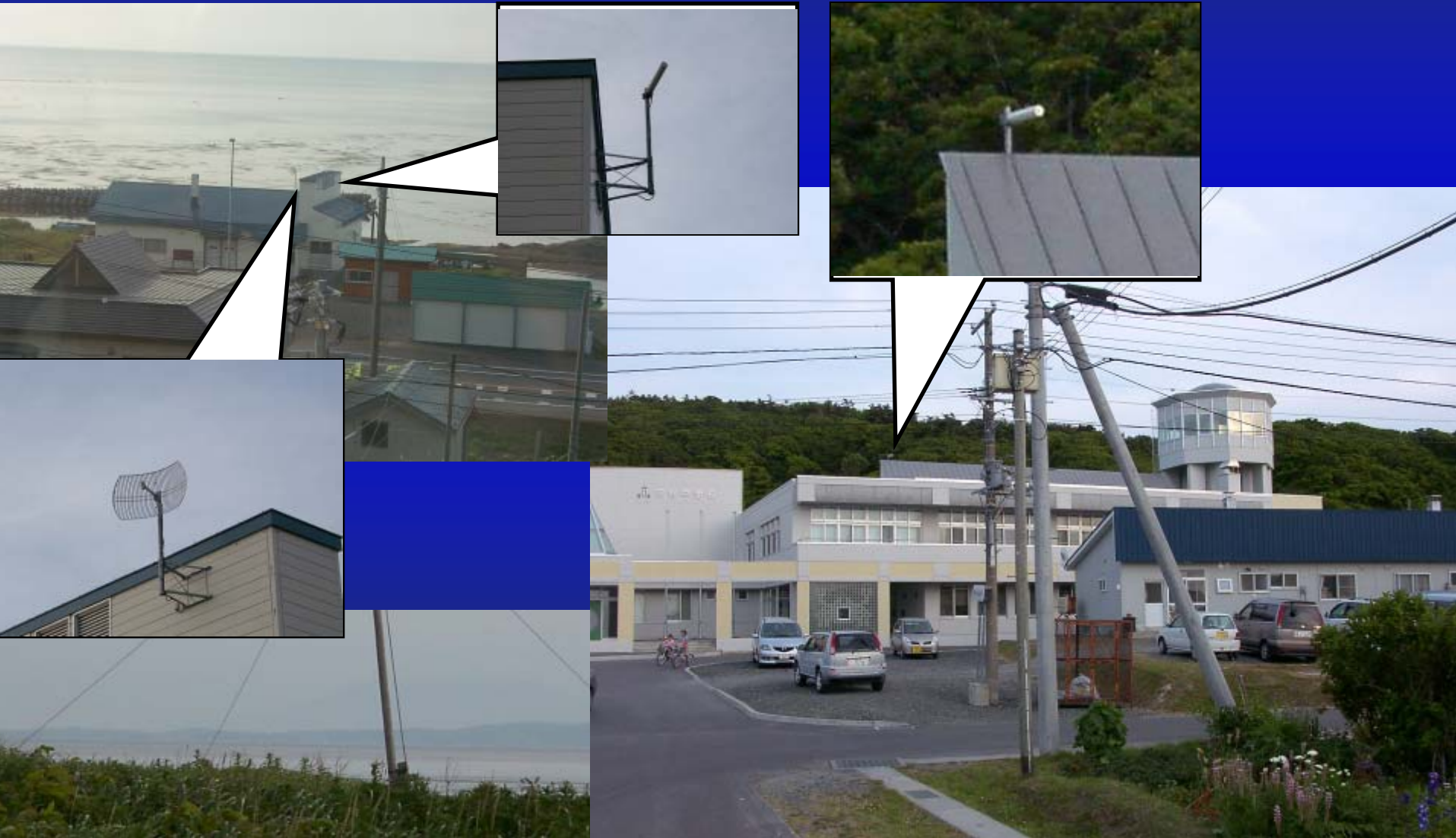
宗谷中

天北小中

稚内市



# 宗谷中 2003年





# 天北小中 比較的大規模な僻地校

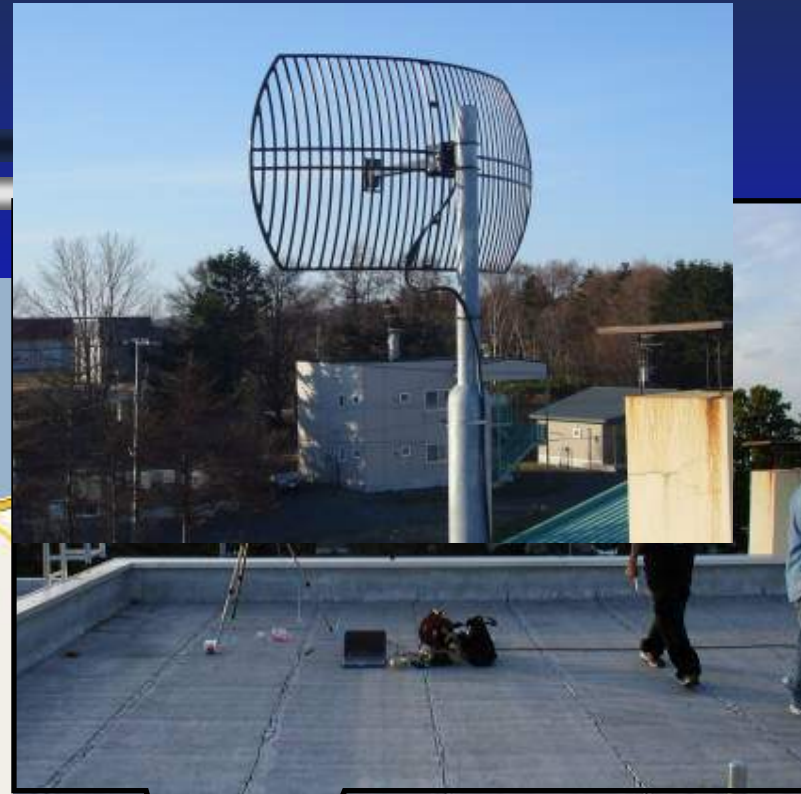
- 天北小中学校
  - 小規模校を合併
  - 学生数 80名 (中学38名 小学42名)
- 百年記念塔
  - 地上高約240m
  - 視認できることが明らかに
  - 実験で接続は確認 '05年
  - '07年接続



# 天北小中 (1)



百年記念塔



天北小中

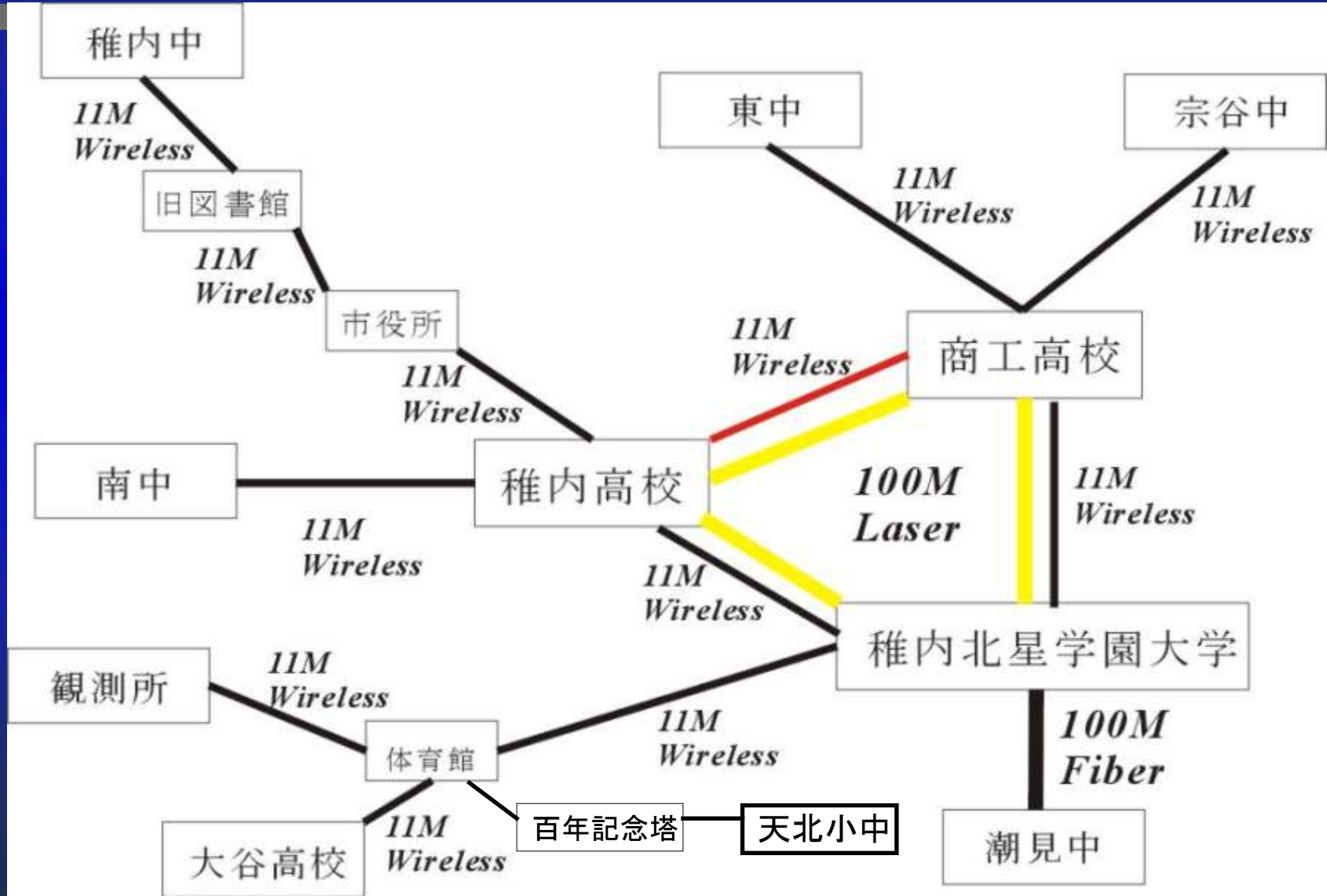


# 天北小中 (2)

- ネットワーク整備
  - 内部のネットワーク調査、再配線
  - PCルータ設置
  - 障害時の無線とISDNとの自動切換え
  - アンテナの向き修正
  - ケーブル敷設し直し
- 僻地校
  - 比較的、地域の中心



# ネットワーク論理構成



# 稚内地域ネットの今後

- 稚内市街地の一部で Bフレッツサービス開始
- 市街地の教育機関はISP経由に
- 技術的には困難
  - トラブル色々
- センターが必要だが...
- 遠方の機関は別
  - 当分は商用は来ないだろう
  - WiFi, WiMAXなどを使ったラインの構築
  - 一般家庭などへの面展開



# 集落での展開

- コストが問題
  - 通常のWiFi無線ルータ程度
- 一箇所への集約型接続は無理では...
  - 地形の問題
  - 戸数の問題 ～数十戸
- 面展開
  - アドホックネットワークが使えるか....



# 終わりに

- 僻地でも市街地にはブロードバンド
- 僻地の中の過疎問題
  - 商業的には難しい
  - ワイヤレスなどの活用が必要
  - 基地の整備 公的援助
- サポートの技術レベルの問題
  - 大学の技術的役割
- 各機関の中で独自の努力が必要
  - 育成・継承
  - 教育機関としての大学の役割

